

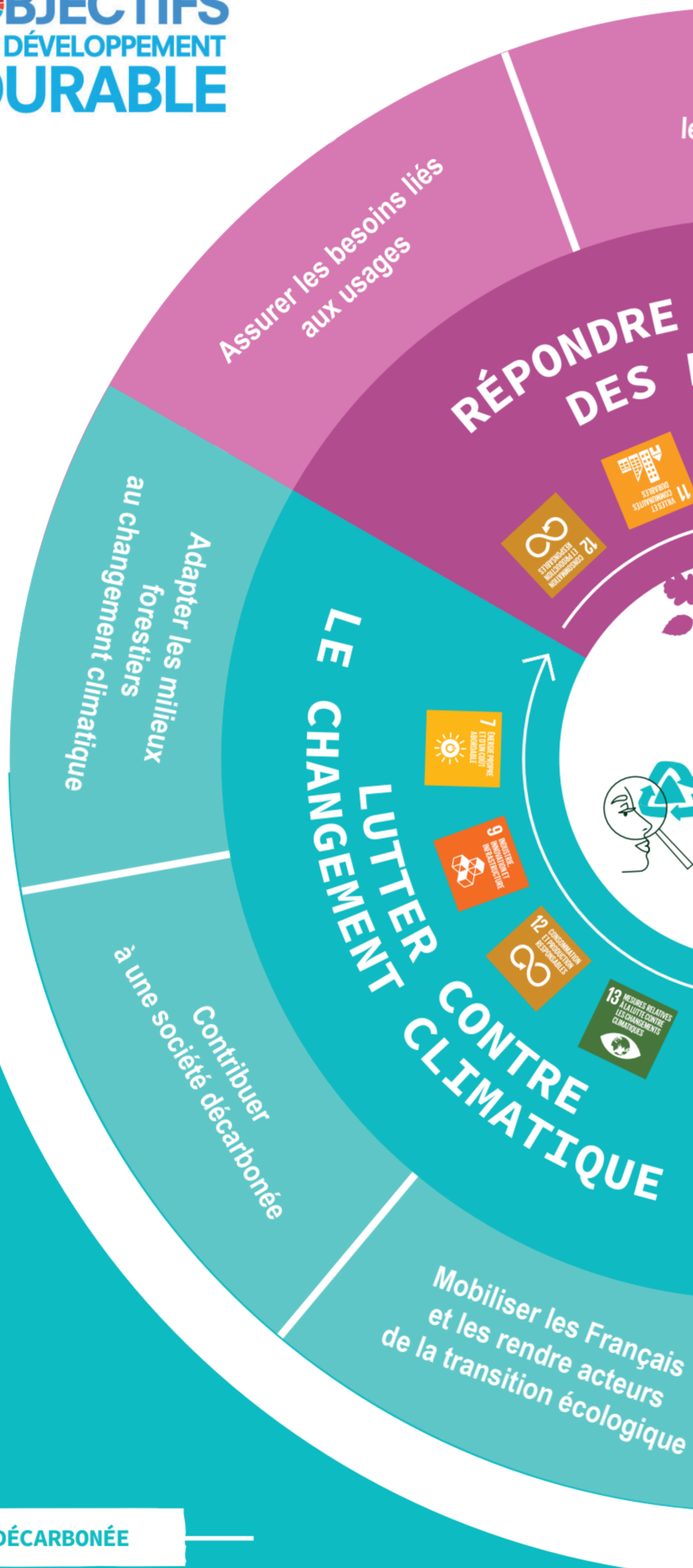
LA DÉMARCHE D'UTILITÉ SOCIÉTALE DE LA FILIÈRE, NOTRE BOUSSOLE STRATÉGIQUE

LA ROUE DE L'UTILITÉ, POUR GUIDER ET ÉVALUER NOS ACTIONS EN FAVEUR D'UN AVENIR DURABLE

La filière Forêt-Bois répond à 3 objectifs complémentaires : répondre aux besoins des humains, protéger et régénérer le vivant et lutter contre le changement climatique. **À travers eux, elle conjugue développement économique, écologique et bien-être de la société.**

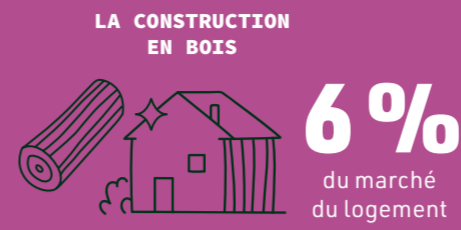
Avec sa démarche d'utilité sociale, la filière Forêt-Bois s'inscrit dans une logique d'amélioration continue : son action et ses engagements seront mesurés et suivis dans le temps grâce à des indicateurs concrets afin de pouvoir répondre toujours mieux aux préoccupations des Français.

La démarche d'utilité sociale de la filière Forêt-Bois s'inscrit dans le cadre des 17 objectifs de développement durable adoptés par l'ONU (cf. p.31). À travers ses actions et ses métiers, la filière répond à 11 d'entre eux.

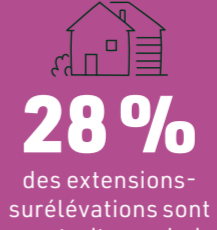


RÉPONDRE AUX BESOINS DES HUMAINS

ASSURER LES BESOINS LIÉS AUX USAGES



Source : Enquête nationale construction bois 2022



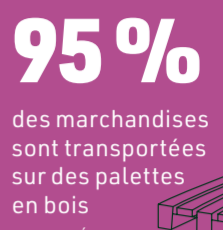
Source : Enquête nationale construction bois 2022



Source : Ademe - 2023



Source : INSEE et Memento IGN



Source : Étude Emballages Bois Xerfi 2022

FAIRE VIVRE LES TERRITOIRES

La filière Forêt-Bois représente une valeur ajoutée de



Source : VEM 2021

LES PRODUITS EN BOIS PROVENANT DE LA FORÊT FRANÇAISE COUVRENT



Source : VEM 2021

OFFRIR DES MÉTIERS ATTRACTIFS PORTEURS DE SENS



Source : VEM 2021



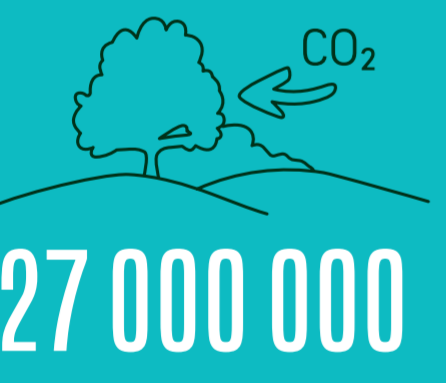
Source : www.metiers.foret.bois.org

MAINTENIR DES ÉCOSYSTÈMES FORESTIERS DYNAMIQUES ET DIVERSIFIÉS



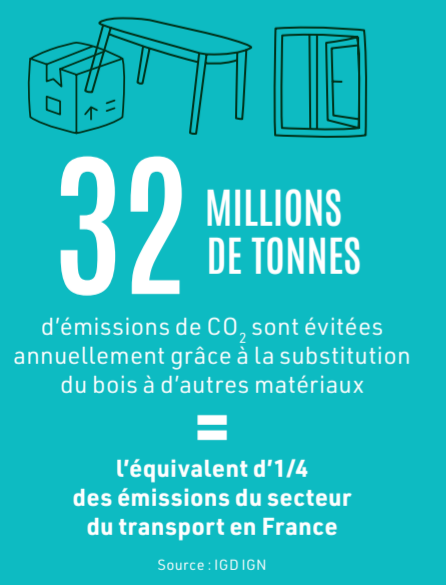
Source : Inventaire forestier - IGN

ADAPTER LES MILIEUX FORESTIERS AU CHANGEMENT CLIMATIQUE

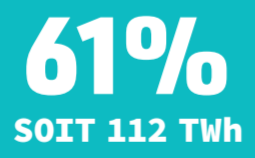


Source : IGD IGN

CONTRIBUER À UNE SOCIÉTÉ DÉCARBONÉE

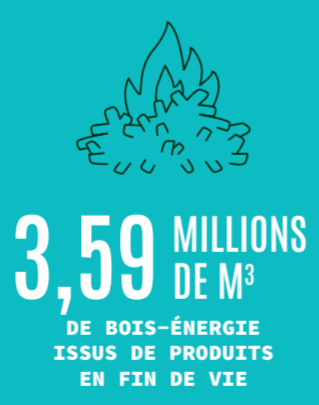


Source : IGD IGN



part du bois utilisé dans la consommation primaire d'énergies renouvelables pour usage de chaleur

Source : Ministère de la Transition Écologique et de la Cohésion des territoires



soit 7,6 TWh PCI, pouvoir calorifique inférieur

Source : Étude Carbone 4

LA POPULATION D'OISEAUX EN FORÊT EST CONSIDÉRÉE COMME STABLE

entre 1989 et 2021, elle a baissé de seulement 2% comparé aux -24% pour l'ensemble des autres milieux naturels sur la même période

Source : Étude Sloc - Muséum d'histoire naturelle/LPO/DFB

PRÉSERVER LA QUALITÉ DES ÉLÉMENTS ESSENTIELS À LA VIE



Source : DNF



Source : IGD IGN

PRÉVENIR LES RISQUES BIOTIQUES ET ABIOTIQUES



Source : www.geoportail.gouv.fr



Source : Agreste